

PLAN ESPECIAL DE INFRAESTRUCTURAS PEI PFOT 330 Y PFOT 602 REFERENTE A LOS TRAMOS EN LA COMUNIDAD DE MADRID DE LA LEAT 220 KV ST YUNQUERA – ST CISNEROS REE Y LA LEAT 220 KV ST TARACENA – ST ALCALÁ II COLECTORA (CUYOS TRAMOS SON COINCIDENTES CON LA LEAT ST YUNQUERA – ST CISNEROS REE), ASÍ COMO LA ST ALCALÁ II COLECTORA Y LA LEAT 220 KV SET ALCALÁ II COLECTORA – ST ALCALÁ REE (ACTUAL ST COMPLUTUM 220 KV).

VERSIÓN INICIAL DEL PLAN: DOCUMENTO PARA APROBACIÓN INICIAL

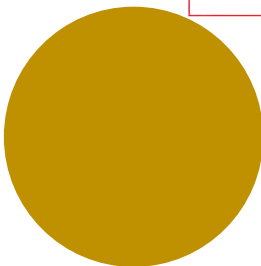
BLOQUE II. DOCUMENTACIÓN AMBIENTAL

ANEXO I. CARTOGRAFÍA

TÉRMINOS MUNICIPALES DE SANTORCAZ, LOS SANTOS DE LA HUMOSA Y ALCALÁ DE HENARES.

COMUNIDAD DE MADRID

Este documento es copia original firmado. Se han ocultado datos personales en aplicación de la normativa vigente



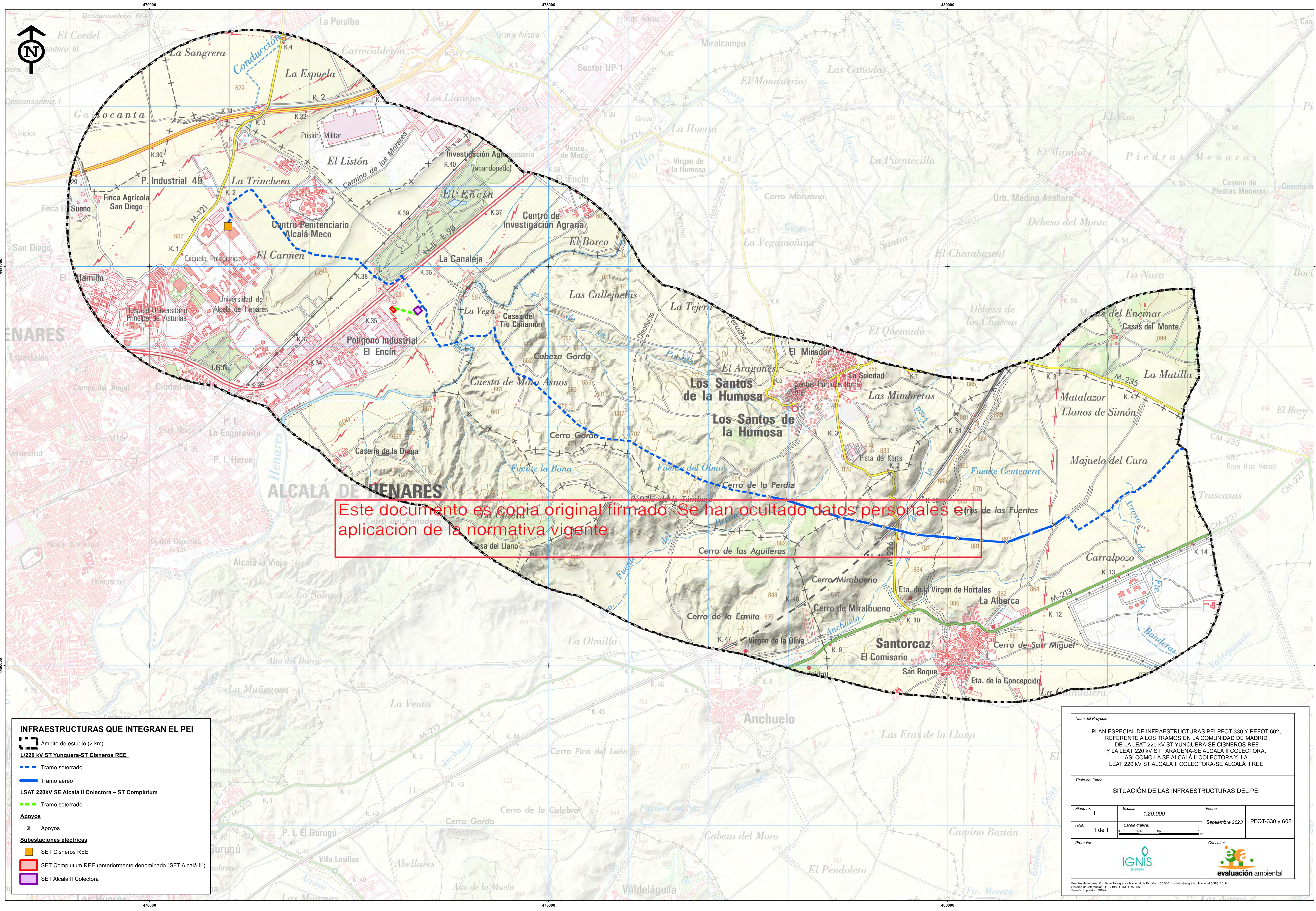
SEPTIEMBRE 2023



ÍNDICE DE PLANOS

1. Situación de las infraestructuras del PEI
2. Alternativas de la LEAT
3. Alternativa seleccionada
4. Geología
5. Clinométrico
6. Hidrología
7. Riesgos del medio físico
8. Riesgo de incendio
9. Vegetación
10. Fauna
11. Hábitat de Interés Comunitario (HIC)
12. Espacios Naturales Protegidos y Red Natura 2000
13. Medio socioeconómico
14. Patrimonio cultural
15. Calidad paisajística
16. Intervisibilidad paisajística
17. Síntesis ambiental

Este documento es copia original firmado. Se han ocultado datos personales en aplicación de la normativa vigente



Este documento es copia original firmado. Se han ocultado datos personales en aplicacion de la normativa vigente

INFRAESTRUCTURAS QUE INTEGRAN EL PEI

- Ámbito de estudio (2 km)
- L220 kV ST Yunquera-ST Cisneros REE
- Tramo soterrado
- Tramo aéreo
- L220 kV SE Alcalá II Colectora – ST Complutum
- Tramo soterrado
- Apoyos
 - Apoyos
- Subestaciones eléctricas
 - SET Cisneros REE
 - SET Complutum REE (anteriormente denominada "SET Alcalá II")
 - SET Alcalá II Colectora

Título del Proyecto:

PLAN ESPECIAL DE INFRAESTRUCTURAS PEI PFOT 330 Y PEFOT 602,
REFERENTE A LOS TRAMOS EN LA COMUNIDAD DE MADRID
DE LA LEAT 220 KV ST Y UNQUERA-SE CISNEROS REE
Y LA LEAT 220 KV ST TARACENA-SE ALCALÁ II COLECTORA,
ASI COMO LA SE ALCALÁ II COLECTORA Y LA
LEAT 220 KV ST ALCALÁ II COLECTORA-SE ALCALÁ II REE

Título del Plano:

SITUACIÓN DE LAS INFRAESTRUCTURAS DEL PEI

Plano nº:
1

Escala:
1:20.000

Fecha:
Septiembre 2023

PFOT-330 y 602

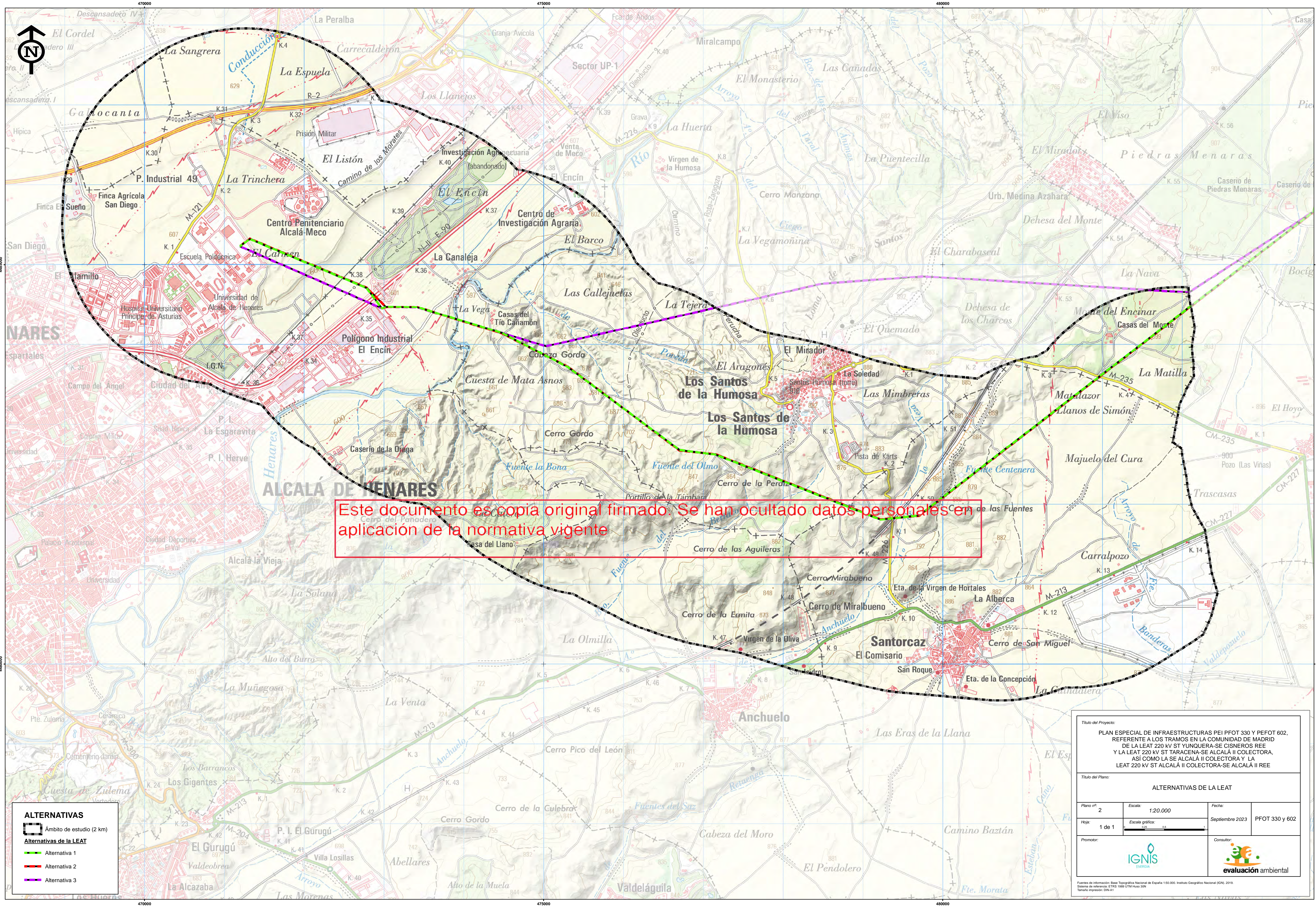
Hoja:
1 de 1

Escala gráfica:
0 0,25 0,5 1

Promotor:
IGNIS
energía

Consultor:
evaluación ambiental

Fuentes de Información: Base Topográfica Nacional de España 1:50.000, Instituto Geográfico Nacional (IGN), 2019.
Sistema de referencia: ETRS 1989 UTM Fuso 30N
Tamaño impresión: DIN A1



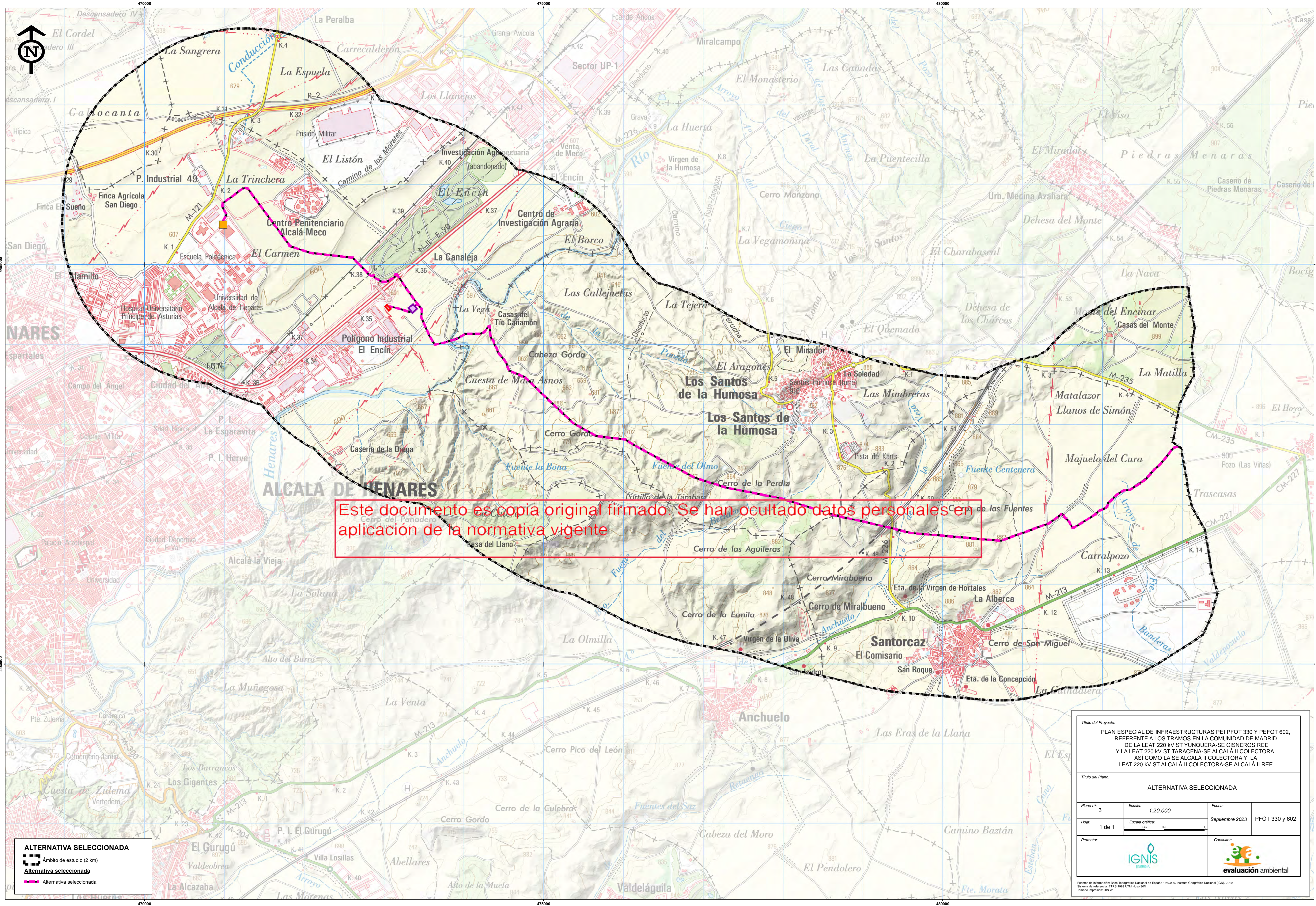
- ALTERNATIVAS**
- Ámbito de estudio (2 km)
 - Alternativas de la LEAT
 - Alternativa 1
 - Alternativa 2
 - Alternativa 3

Título del Proyecto:
PLAN ESPECIAL DE INFRAESTRUCTURAS PEI PFOT 330 Y PEFO 602,
REFERENTE A LOS TRAMOS EN LA COMUNIDAD DE MADRID
DE LA LEAT 220 kV ST YUNQUERA-SE CISNEROS REE
Y LA LEAT 220 kV ST TARACENA-SE ALCALÁ II COLECTORA,
ASI COMO LA SE ALCALÁ II COLECTORA Y LA
LEAT 220 kV ST ALCALÁ II COLECTORA-SE ALCALÁ II REE

Título del Plano:
ALTERNATIVAS DE LA LEAT

Plano nº: 2	Escala: 1:20.000	Fecha: Septiembre 2023	PFOT 330 y 602
Hoja: 1 de 1	Escala gráfica: 0 25 50		
Promotor: IGNIS ENERGÍA	Consultor: evaluación ambiental		

Fuentes de información: Base Topográfica Nacional de España 1:50.000. Instituto Geográfico Nacional (IGN). 2019.
Sistema de referencias: ETRS 1989 UTM Huso 30N
Tamaño impresión: DIN-A1



ALTERNATIVA SELECCIONADA

- Ámbito de estudio (2 km)
- Alternativa seleccionada
- Alternativa seleccionada

Título del Proyecto:
PLAN ESPECIAL DE INFRAESTRUCTURAS PEI PFOT 330 Y PEFOT 602, REFERENTE A LOS TRAMOS EN LA COMUNIDAD DE MADRID DE LA LEAT 220 KV ST YUNQUERA-SE CISNEROS REE Y LA LEAT 220 KV ST TARACENA-SE ALCALÁ II COLECTORA, ASÍ COMO LA SE ALCALÁ II COLECTORA Y LA LEAT 220 KV ST ALCALÁ II COLECTORA-SE ALCALÁ II REE

Título del Plano:
ALTERNATIVA SELECCIONADA

Plano nº: 3	Escala: 1:20.000	Fecha: Septiembre 2023	PFOT 330 y 602
Hoja: 1 de 1	Escala gráfica: 0 5 10 20 30 40 50 60 70 80 90 100 110 120 130 140 150 160 170 180 190 200 210 220 230 240 250 260 270 280 290 300 310 320 330 340 350 360 370 380 390 400 410 420 430 440 450 460 470 480 490 500 510 520 530 540 550 560 570 580 590 600 610 620 630 640 650 660 670 680 690 700 710 720 730 740 750 760 770 780 790 800 810 820 830 840 850 860 870 880 890 900 910 920 930 940 950 960 970 980 990 1000		
Promotor: IGNIS ENERGÍA	Consultor: evaluación ambiental		

Fuentes de información: Base Topográfica Nacional de España 1:50.000. Instituto Geográfico Nacional (IGN). 2019.
Sistema de referencias: ETRS 1989 UTM Huso 30N
Tamaño impresión: DIN-A1



Este documento es copia original firmado. Se han ocultado datos personales en aplicación de la normativa vigente.

GEOLOGÍA

Ámbito de estudio (2 km)

L/220 kV ST Yunquera-ST Cisneros REE

Tramo soterrado

Tramo aéreo

LSAT 220kV SE Alcalá II Colectora – ST Complutum

Tramo soterrado

Apoyos

Apoyos

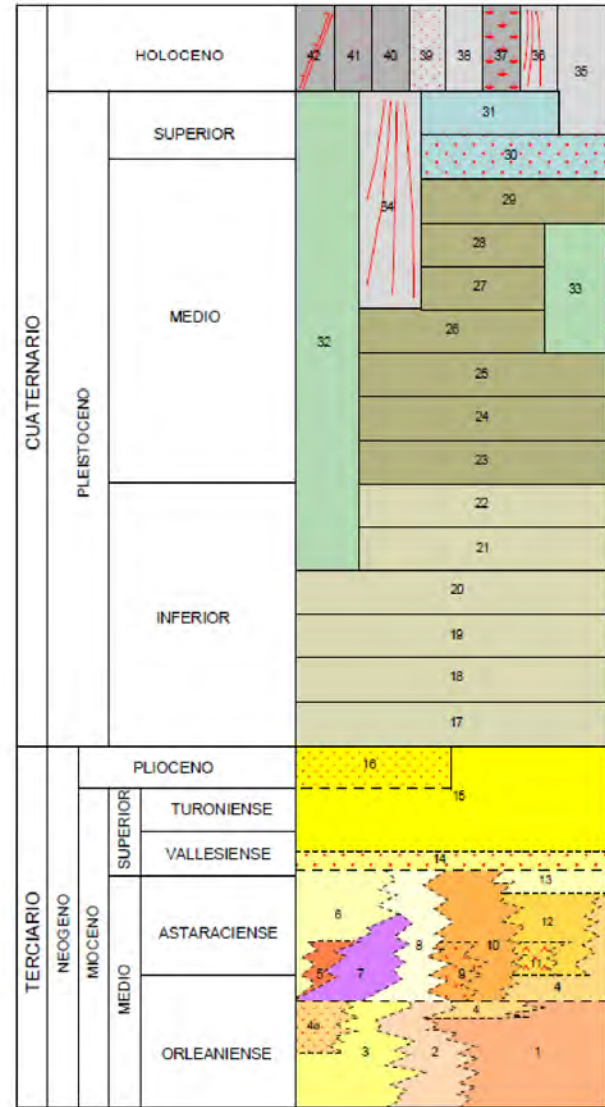
Subestaciones eléctricas

SET Cisneros REE

SET Complutum REE (anteriormente denominada SET "Alcalá II")

SET Alcalá II Colectora

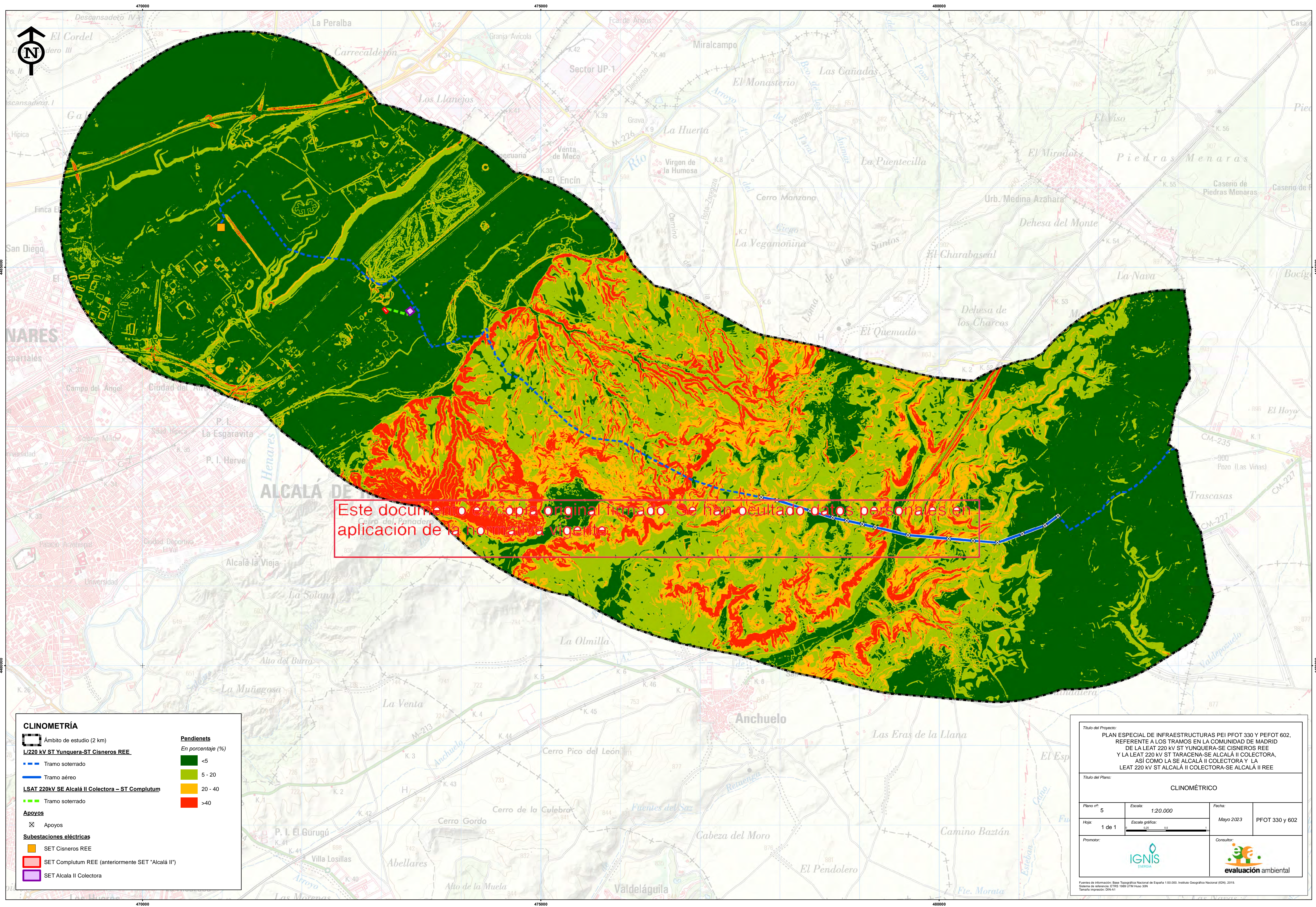
LEYENDA

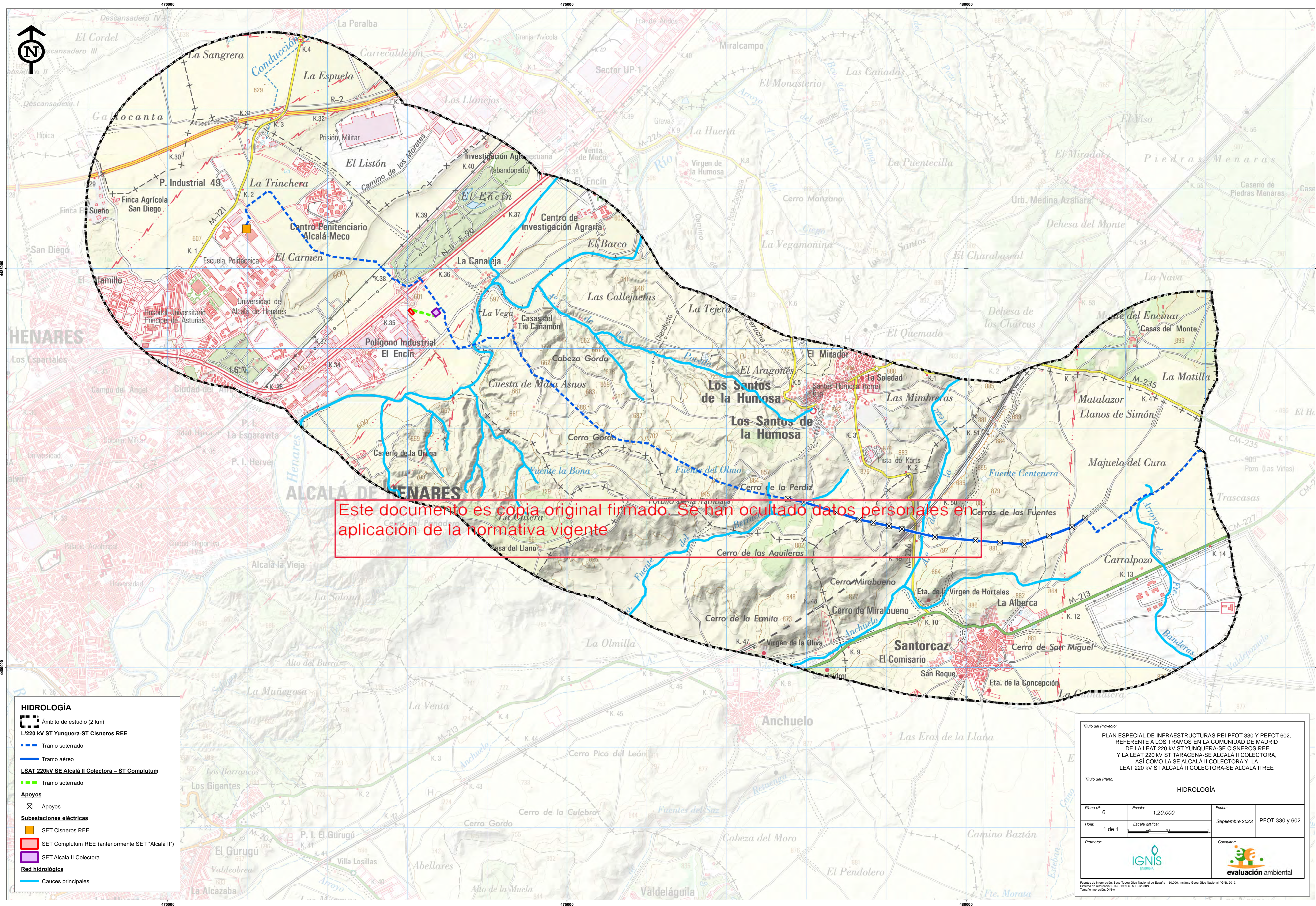


- 42 Gravas, cantos y arenas y limo-arcillas arenosas (calizas y yesos abandonados)
- 41 Gravas, cantos y arenas. (Barras aluviales)
- 40 Gravas y cantos poligénicos, arenas y arenas limo-arcillosas. (Fondos de valle y lechos de canales)
- 39 Gravas y cantos poligénicos, arenas y arenas limo-arcillosas. (Llanuras de inundación)
- 38 Limo-arcillas arenosas con cantos dispersos. (Depositos de los fondos de colina)
- 37 Arcillas y limo-arcillas. (Fondos endorreicos)
- 36 Gravas y cantos poligénicos. Arenas arcillosas, fangos. Limos yesíferos con cantos y bloques al pie de formaciones yesíferas. (Coluviones y depósitos de pie de talud)
- 34 y 35 Gravas y cantos poligénicos, arenas, arenas arcillosas y fangos. (Conos de deyección)
- 32 Gravas y cantos poligénicos de caliza y cuarcita, arenas y arenas limo-arcillosas. Localmente cementados. (Río Partabilla). Depósitos de glaciares
- 33 Gravas y cantos poligénicos (cuarcita y caliza), arenas, arcillas arenosas, carbonatos. Cementaciones locales. (Terrazas de Meisrada y río Partabilla y Arduedo)
- 31, 30, 29, 28, 27, 26, 25, 24, 23, 22, 21, 20, 19, 18 y 17 Gravas y cantos poligénicos, arenas, arcillas arenosas, yesos, calizas, arcillas arenosas, yesos, calizas, arcillas arenosas, yesos, calizas. (Terrazas de los ríos Henares y Jarama)
- 16 Principales afloramientos de costras laminares
- 15 Calizas y costras laminares
- 14 Conglomerados cuarcíticos, arcillosos, arcillas y calizas limolítico-arenosas
- 13 Calizas dolomíticas con pseudomorfos de yeso. Siles
- 12 Arcillas, margas, calizas margosas y calizas dolomíticas
- 11 Arcillas y margas yesíferas. Yesos
- 10 Arcillas y margas yesíferas, yesos. Litarzonas
- 9 Arcillas marrones y grises. Arenas arcillosas micáceas
- 8 Litarzonas, fangos, arcillas. Paleocanales carbonatados
- 7 Arcillas, limo y arcillas
- 6 Arcillas gruesas
- 5 Arcillas y fangos arcillosos marrones. Calizas, siles. Sileolita
- 4 y 4a Arcillas gruesas, margas calcáreas. Siles y sapilla
- 3 Arcillas marrones y arenas finas micáceas gris verdosas
- 2 Arcillas marrones y grises. Cristales de yeso y yeso diagenético
- 1 Yesos masivos y yesos tabicados

Título del Proyecto:			
PLAN ESPECIAL DE INFRAESTRUCTURAS PEI PFOT 330 Y PEFOT 602, REFERENTE A LOS TRAMOS EN LA COMUNIDAD DE MADRID DE LA LEAT 220 kV ST YUNQUERA-SE CISNEROS REE Y LA LEAT 220 kV ST TARACENA-SE ALCALÁ II COLECTORA, ASÍ COMO LA SE ALCALÁ II COLECTORA Y LA LEAT 220 kV ST ALCALÁ II COLECTORA-SE ALCALÁ II REE			
Título del Plano:			
GEOLOGÍA			
Plano nº:	4	Escala:	1:20.000
Fecha:	Septiembre 2023		
Hoja:	1 de 1	Escala gráfica:	0 0,25 0,5 1
Promotor:	IGNIS ENERGÍA		Consultor:
		evaluación ambiental	

Fuentes de Información: Base Topográfica Nacional de España 1:50.000. Instituto Geográfico Nacional (IGN), 2019. Sistema de Referencia: ETRS 1989 UTM Huso 30N. Tamaño impresión: DIN A1





HIDROLOGÍA

Ámbito de estudio (2 km)

L/220 kV ST Yunqueza-ST Cisneros REE

Tramo soterrado

Tramo aéreo

LSAT 220kV SE Alcalá II Colectora – ST Complutum

Tramo soterrado

Apoyos

Apoyos

Subestaciones eléctricas

SET Cisneros REE

SET Complutum REE (anteriormente SET "Alcalá II")

SET Alcalá II Colectora

Red hidrológica

Cauces principales

Título del Proyecto:

PLAN ESPECIAL DE INFRAESTRUCTURAS PEI PFOT 330 Y PEFOT 602, REFERENTE A LOS TRAMOS EN LA COMUNIDAD DE MADRID DE LA LEAT 220 kV ST YUNQUERA-SE CISNEROS REE Y LA LEAT 220 kV ST TARACENA-SE ALCALÁ II COLECTORA, ASÍ COMO LA SE ALCALÁ II COLECTORA Y LA LEAT 220 kV ST ALCALÁ II COLECTORA-SE ALCALÁ II REE

Título del Plano:

HIDROLOGÍA

Plano nº

6

Escala:

1:20.000

Fecha:

Septiembre 2023

PFOT 330 y 602

Hoja:

1 de 1

Escala gráfica:

Promotor:

Consultor:

Fuentes de información:

Base Topográfica Nacional de España 1:50.000, Instituto Geográfico Nacional (IGN), 2019.
Sistema de referencia: ETRS 1989 UTM Huso 30N
Tamaño impresión: DIN-A1



Este documento es copia original firmado. Se han ocultado datos personales en aplicación de la normativa vigente

RIESGOS DEL MEDIO FÍSICO

Ámbito de estudio (2 km)

L/220 kV ST Yunquera-ST Cisneros REE

Tramo soterrado

Tramo aéreo

LSAT 220kV SE Alcalá II Colectora – ST Complutum

Tramo soterrado

Apoyos

Apoyos

Subestaciones eléctricas

SET Cisneros REE

SET Complutum REE (anteriormente SET "Alcalá II")

SET Alcalá II Colectora

Zonas inundables

Z. I. con alta probabilidad (T = 10 años)

Z. I. frecuente (T = 50 años)

Z. I. con probabilidad media (T = 100 años)

Z. I. con baja probabilidad (T = 500 años)

Peligrosidad Arcillas Expansivas 1M

SUSTRATO NO ARCILLOSO

ARCILLAS NO EXPANSIVAS O DISPERSAS EN MATRIZ NO ARCILLOSA: RIESGO DE EXPANSIVIDAD NULO A BAJO

ARCILLAS EXPANSIVAS SUBORDINADAS O EMPLAZADAS EN ZONAS CLIMÁTICAS SIN DEFICIT ANUAL DE HUMEDAD: RIESGO DE EXPANSIVIDAD BAJO A MODERADO

ARCILLAS EXPANSIVAS LOCALMENTE PREDOMINANTES Y EMPLAZADAS EN ZONAS CLIMÁTICAS CON DEFICIT ANUAL DE HUMEDAD: RIESGO DE EXPANSIVIDAD MODERADO A ALTO

ARCILLAS EXPANSIVAS PREDOMINANTES O ZONAS DONDE SE HAN PRESENTADO PROBLEMAS DE EXPANSIVIDAD: RIESGO DE EXPANSIVIDAD ALTO A MUY ALTO

Título del Proyecto:

PLAN ESPECIAL DE INFRAESTRUCTURAS PEI PFOT 330 Y PFOT 602, REFERENTE A LOS TRAMOS EN LA COMUNIDAD DE MADRID DE LA LEAT 220 kV ST YUNQUERA-SE CISNEROS REE Y LA LEAT 220 kV ST TARACENA-SE ALCALÁ II COLECTORA, ASÍ COMO LA SE ALCALÁ II COLECTORA Y LA LEAT 220 kV ST ALCALÁ II COLECTORA-SE ALCALÁ II REE

Título del Plano:

RIESGOS DEL MEDIO FÍSICO

Plano nº:

7

Escala:

1:20.000

Fecha:

Septiembre 2023

PFOT 330 y 602

Promotor:

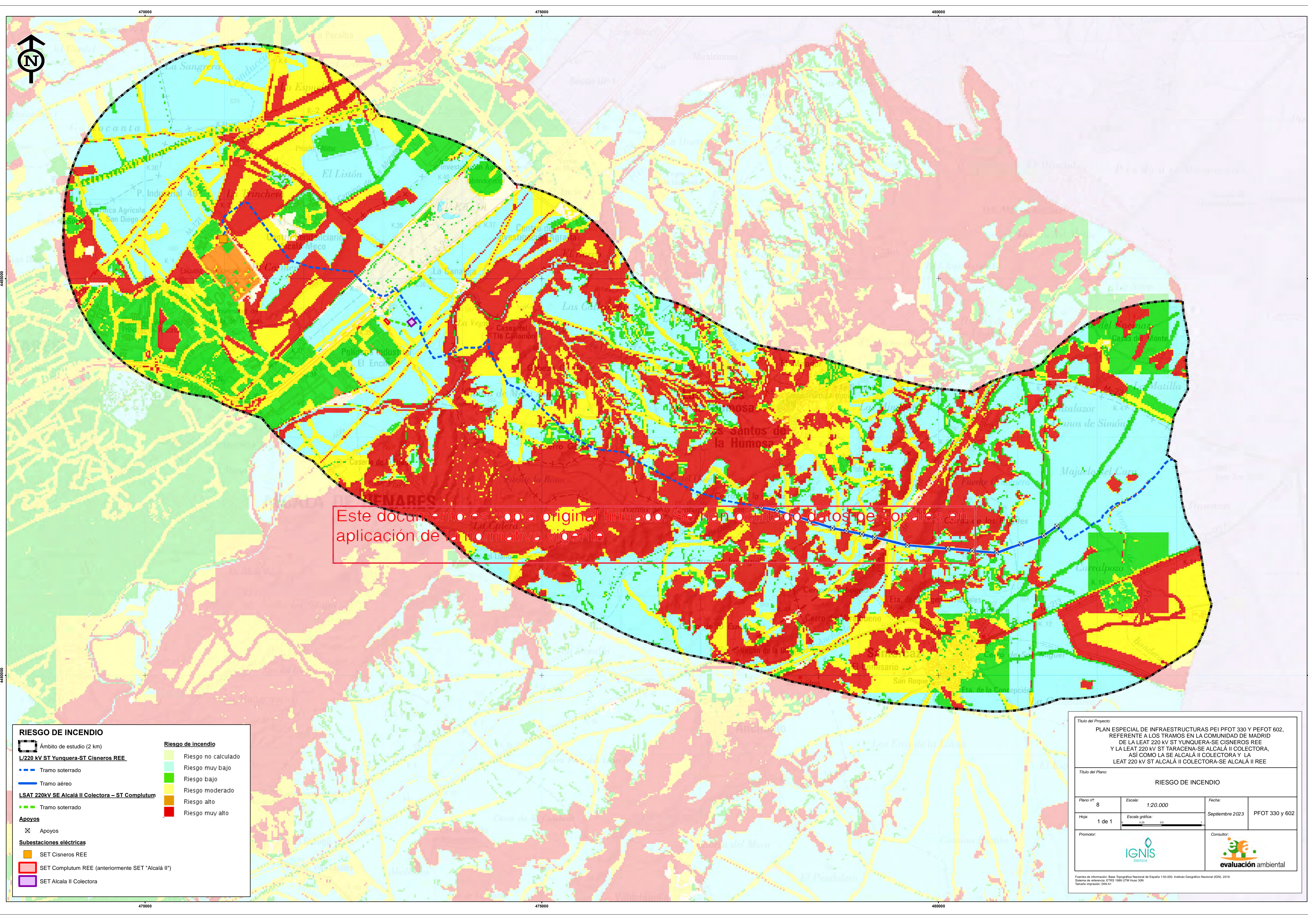
IGNIS

ENERGÍA

Consultor:

evaluación ambiental

Fuentes de información: Base Topográfica Nacional de España 1:50.000, Instituto Geográfico Nacional (IGN), 2018.
Sistema de referencia: ETRS 1989 UTM Huso 30N
Formato impresión: DIN-A1



Este documento es copia original firmado. Se han ocultado datos personales en aplicación de la normativa vigente

RIESGO DE INCENDIO
Ámbito de estudio (2 km)
L/220 KV ST Yunquera-ST Cisneros REE
Tramo soterrado
Tramo aéreo
LSAT 220kV SE Alcalá II Colectora – ST Complutum
Tramo soterrado
Apoyos
Apoyos
Subestaciones eléctricas
SET Cisneros REE
SET Complutum REE (anteriormente SET "Alcalá II")
SET Alcalá II Colectora

Riesgo de incendio
Riesgo no calculado
Riesgo muy bajo
Riesgo bajo
Riesgo moderado
Riesgo alto
Riesgo muy alto

Título del Proyecto:
PLAN ESPECIAL DE INFRAESTRUCTURAS PEI PFOT 330 Y PEFOT 602, REFERENTE A LOS TRAMOS EN LA COMUNIDAD DE MADRID DE LA LEAT 220 KV ST YUNQUERA-SE CISNEROS REE Y LA LEAT 220 KV ST TARAGENA-SE ALCALÁ II COLECTORA, ASÍ COMO LA SE ALCALÁ II COLECTORA Y LA LEAT 220 KV ST ALCALÁ II COLECTORA-SE ALCALÁ II REE

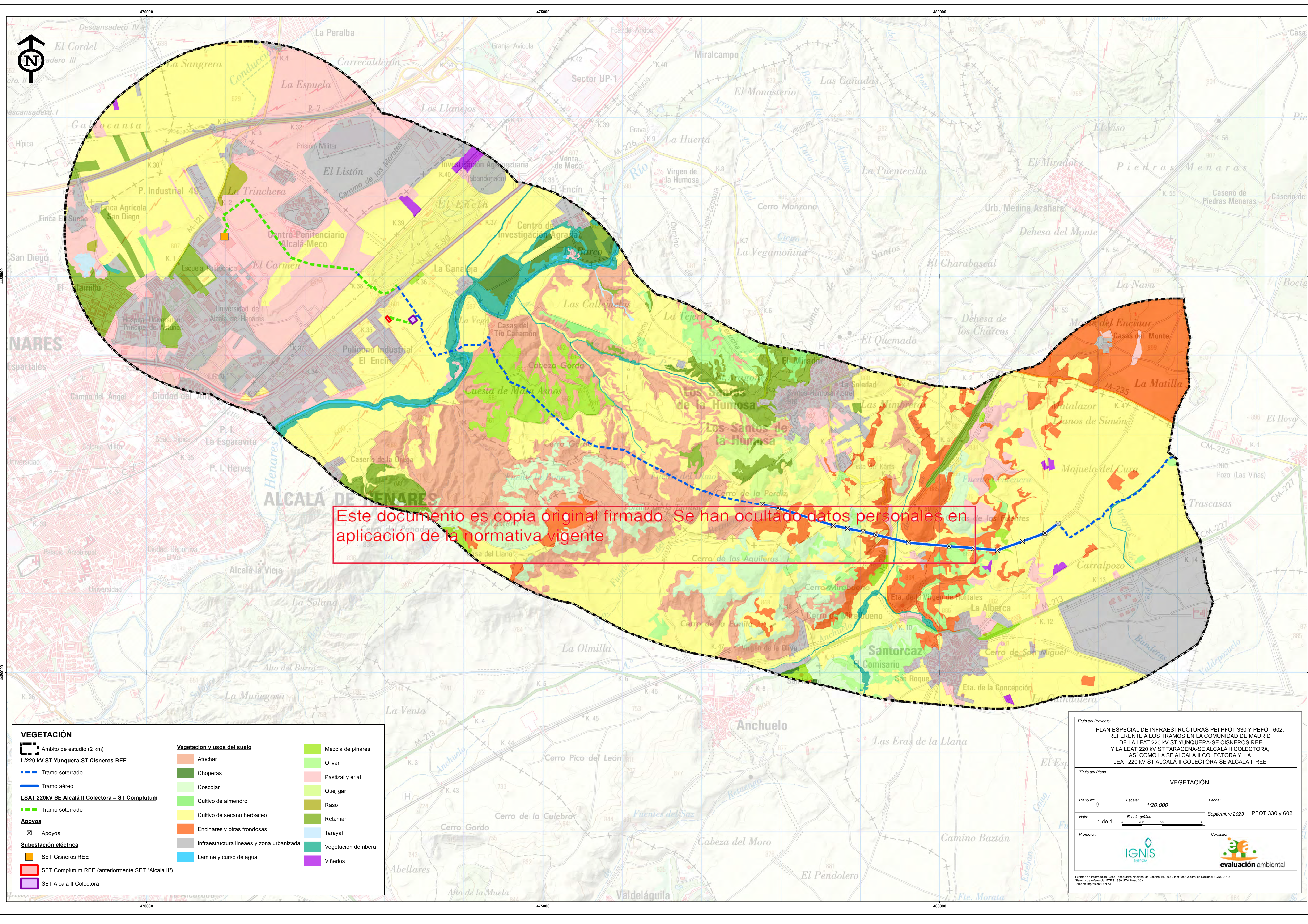
Título del Plano:
RIESGO DE INCENDIO

Plano nº: 8	Escala: 1:20.000	Fecha: Septiembre 2023	PFOT 330 y 602
Hoja: 1 de 1	Escala gráfica: 0 20 40		

Promotor:
IGNIS

Consultor:
evaluación ambiental

Fuente de información: Base Topográfica Nacional de España 1:50.000; Instituto Geográfico Nacional (IGN), 2019.
Sistema de referencia: ETRS 1989 UTM Huso 30N
Tamaño impresión: DIN-A1



VEGETACIÓN

Ámbito de estudio (2 km)

L/220 kV ST Yunque-SE Cisneros REE

Tramo soterrado

Tramo aéreo

LSAT 220kV SE Alcalá II Colectora – ST Complutum

Tramo soterrado

Apoyos

Apoyos

Subestación eléctrica

SET Cisneros REE

SET Complutum REE (anteriormente SET "Alcalá II")

SET Alcalá II Colectora

Vegetación y usos del suelo

Atochar

Choperas

Coscojar

Cultivo de almendro

Cultivo de secano herbáceo

Encinares y otras frondosas

Infraestructura lineales y zona urbanizada

Lamina y curso de agua

Mezcla de pinares

Olivar

Pastizal y erial

Quejigar

Raso

Retamar

Tarayal

Vegetación de ribera

Viñedos

Título del Proyecto:

PLAN ESPECIAL DE INFRAESTRUCTURAS PEI PFOT 330 Y PEFOT 602, REFERENTE A LOS TRAMOS EN LA COMUNIDAD DE MADRID DE LA LEAT 220 kV ST YUNQUERA-SE CISNEROS REE Y LA LEAT 220 kV ST TARACENA-SE ALCALÁ II COLECTORA, ASÍ COMO LA SE ALCALÁ II COLECTORA Y LA LEAT 220 kV ST ALCALÁ II COLECTORA-SE ALCALÁ II REE

Título del Plano:

VEGETACIÓN

Plano nº:

9

Escala:

1:20.000

Fecha:

Septiembre 2023

PFOT 330 y 602

Hoja:

1 de 1

Escala gráfica:

0 25 50

Promotor:

IGNIS

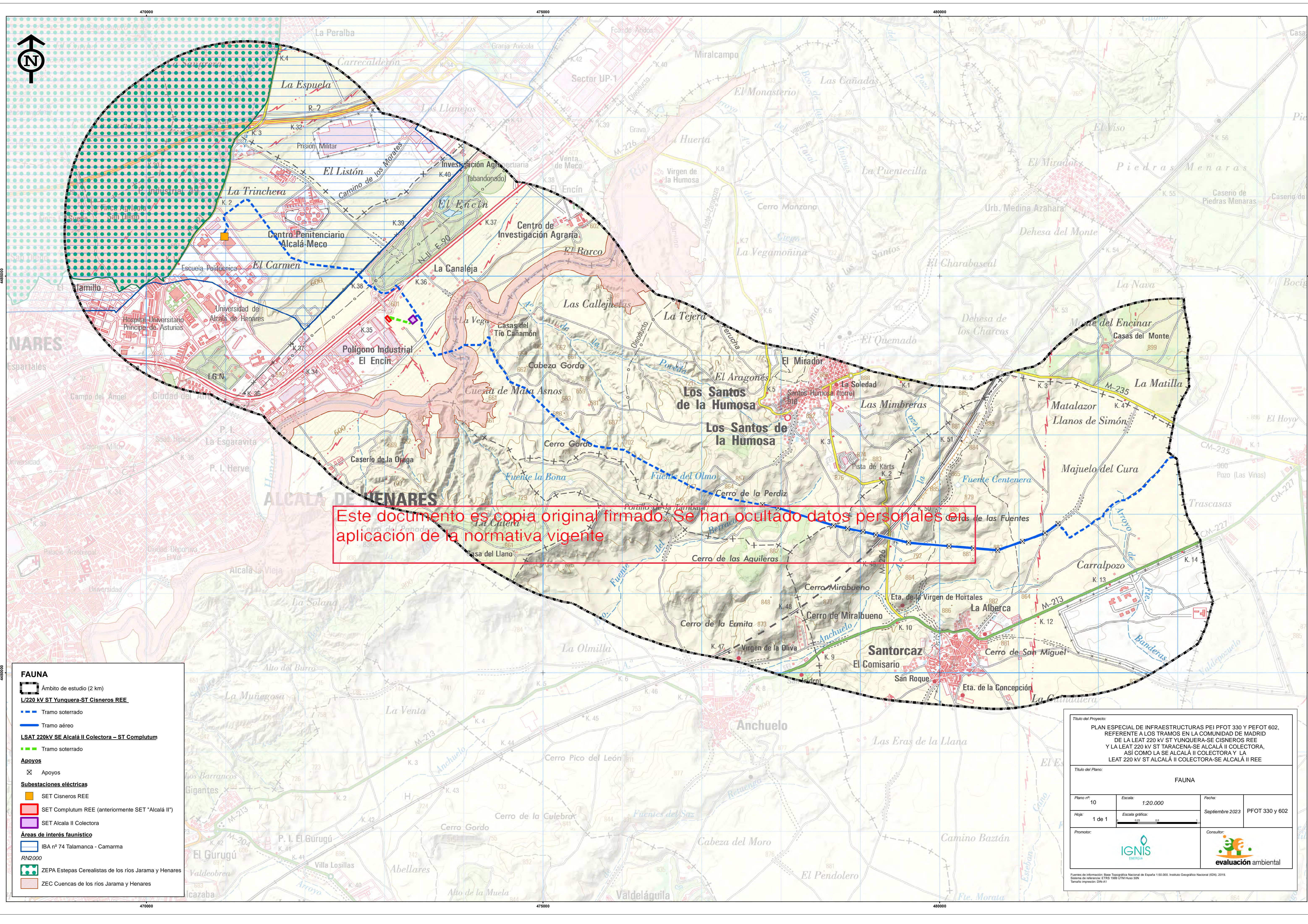
Consultor:

evaluación ambiental

Fuentes de Información: Base Topográfica Nacional de España 1:50.000; Instituto Geográfico Nacional (IGN), 2019.

Sistema de referencias: ETRS 1989 UTM Huso 30N

Tamaño impresión: DIN-A1



FAUNA

Ámbito de estudio (2 km)

L/220 kV ST Yunqueira-ST Cisneros REE

Tramo soterrado

Tramo aéreo

LSAT 220kV SE Alcalá II Colectora – ST Complutum

Tramo soterrado

Apoyos

Apoyos

Subestaciones eléctricas

SET Cisneros REE

SET Complutum REE (anteriormente SET "Alcalá II")

SET Alcalá II Colectora

Áreas de interés faunístico

IBA nº 74 Talamanca - Camarma

RN2000

ZEPA Estepas Cerealistas de los ríos Jarama y Henares

ZEC Cuencas de los ríos Jarama y Henares

Título del Proyecto:

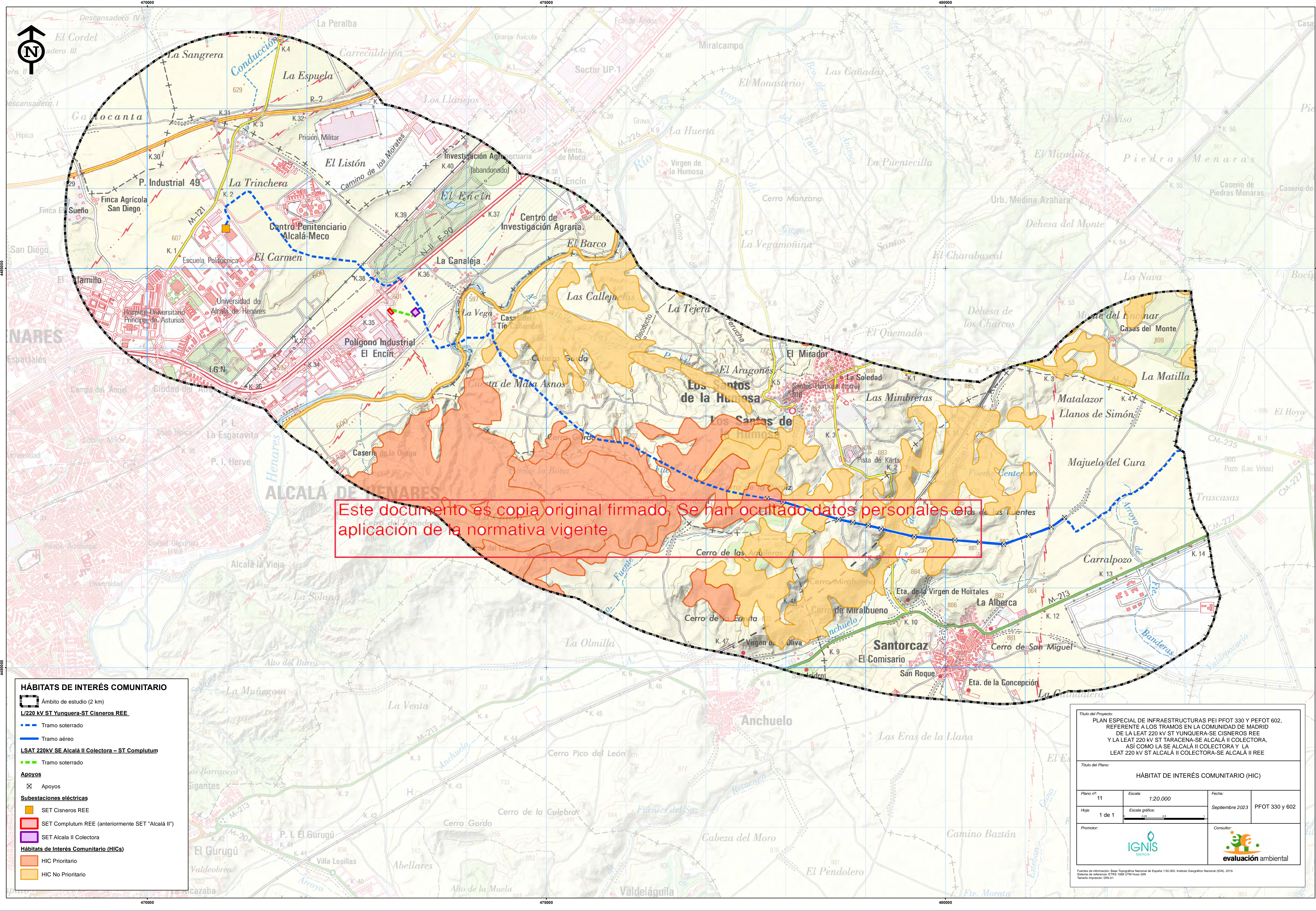
PLAN ESPECIAL DE INFRAESTRUCTURAS PEI PFOT 330 Y PFOT 602, REFERENTE A LOS TRAMOS EN LA COMUNIDAD DE MADRID DE LA LEAT 220 kV ST YUNQUEIRA-SE CISNEROS REE Y LA LEAT 220 kV ST TARACENA-SE ALCALÁ II COLECTORA, ASÍ COMO LA SE ALCALÁ II COLECTORA Y LA LEAT 220 kV ST ALCALÁ II COLECTORA-SE ALCALÁ II REE

Título del Plano:


FAUNA

Plano nº	10	Escala:	1:20.000	Fecha:	Septiembre 2023	PFOT 330 y 602
Hoja:	1 de 1	Escala gráfica:	0 25 50	Promotor:	IGNIS ENERGÍA	
				Consultor:	evaluación ambiental	


Fuentes de información: Base Topográfica Nacional de España 1:50.000, Instituto Geográfico Nacional (IGN), 2019.
Sistema de referencia: ETRS 1989 UTM Huso 30N
Templado impresión: DGN-A1




HÁBITATS DE INTERÉS COMUNITARIO


Ámbito de estudio (2 km)

L/220 kV ST Yunqueza-ST Cisneros REE


Tramo soterrado

Tramo aéreo


LSAT 220kV SE Alcalá II Colectora – ST Complutum


Tramo soterrado


Apoyos

Apoyos


Subestaciones eléctricas


SET Cisneros REE

SET Complutum REE (anteriormente SET "Alcalá II")

SET Alcalá II Colectora

Hábitats de Interés Comunitario (HICs)

HIC Prioritario

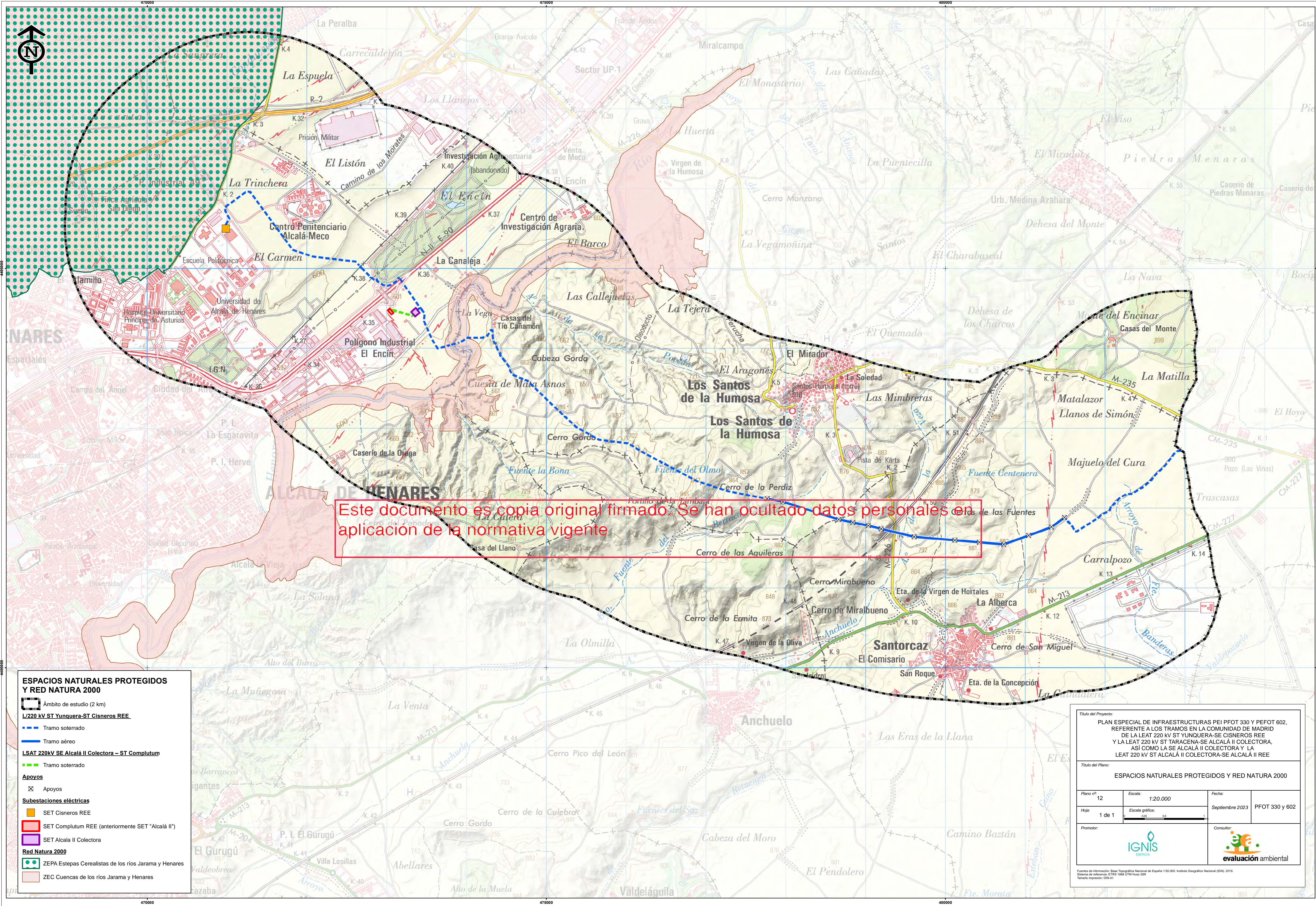
HIC No Prioritario

Título del Proyecto:
PLAN ESPECIAL DE INFRAESTRUCTURAS PEI PFOT 330 Y PEFOT 602, REFERENTE A LOS TRAMOS EN LA COMUNIDAD DE MADRID DE LA LEAT 220 kV ST YUNQUERA-SE CISNEROS REE Y LA LEAT 220 kV ST TARACENA-SE ALCALÁ II COLECTORA, ASÍ COMO LA SE ALCALÁ II COLECTORA Y LA LEAT 220 kV ST ALCALÁ II COLECTORA-SE ALCALÁ II REE

Título del Plano:
HÁBITAT DE INTERÉS COMUNITARIO (HIC)

Plano nº: 11	Escala: 1:20.000	Fecha: Septiembre 2023	PFOT 330 y 602
Hoja: 1 de 1	Escala gráfica: 0m 50m 100m		
Promotor: IGNIS ENERGÍA	Consultor: evaluación ambiental		

Fuentes de información: Base Topográfica Nacional de España 1:50.000, Instituto Geográfico Nacional (IGN), 2019.
Sistema de referencia: ETRS 1989 UTM Huso 30N
Formato impresión: DIN-A1



Este documento es copia original firmado. Se han ocultado datos personales en aplicacion de la normativa vigente

ESPACIOS NATURALES PROTEGIDOS Y RED NATURA 2000

- Ámbito de estudio (2 km)
- L/220 kV ST Yunquera-ST Cisneros REE**
 - Tramo soterrado
 - Tramo aéreo
- LSAT 220kV SE Alcalá II Colectora – ST Complutum**
 - Tramo soterrado
- Apoyos**
 - Apoyos
- Subestaciones eléctricas**
 - SET Cisneros REE
 - SET Complutum REE (anteriormente SET "Alcalá II")
 - SET Alcalá II Colectora
- Red Natura 2000**
 - ZEPA Estepas Cerealistas de los ríos Jarama y Henares
 - ZEC Cuencas de los ríos Jarama y Henares

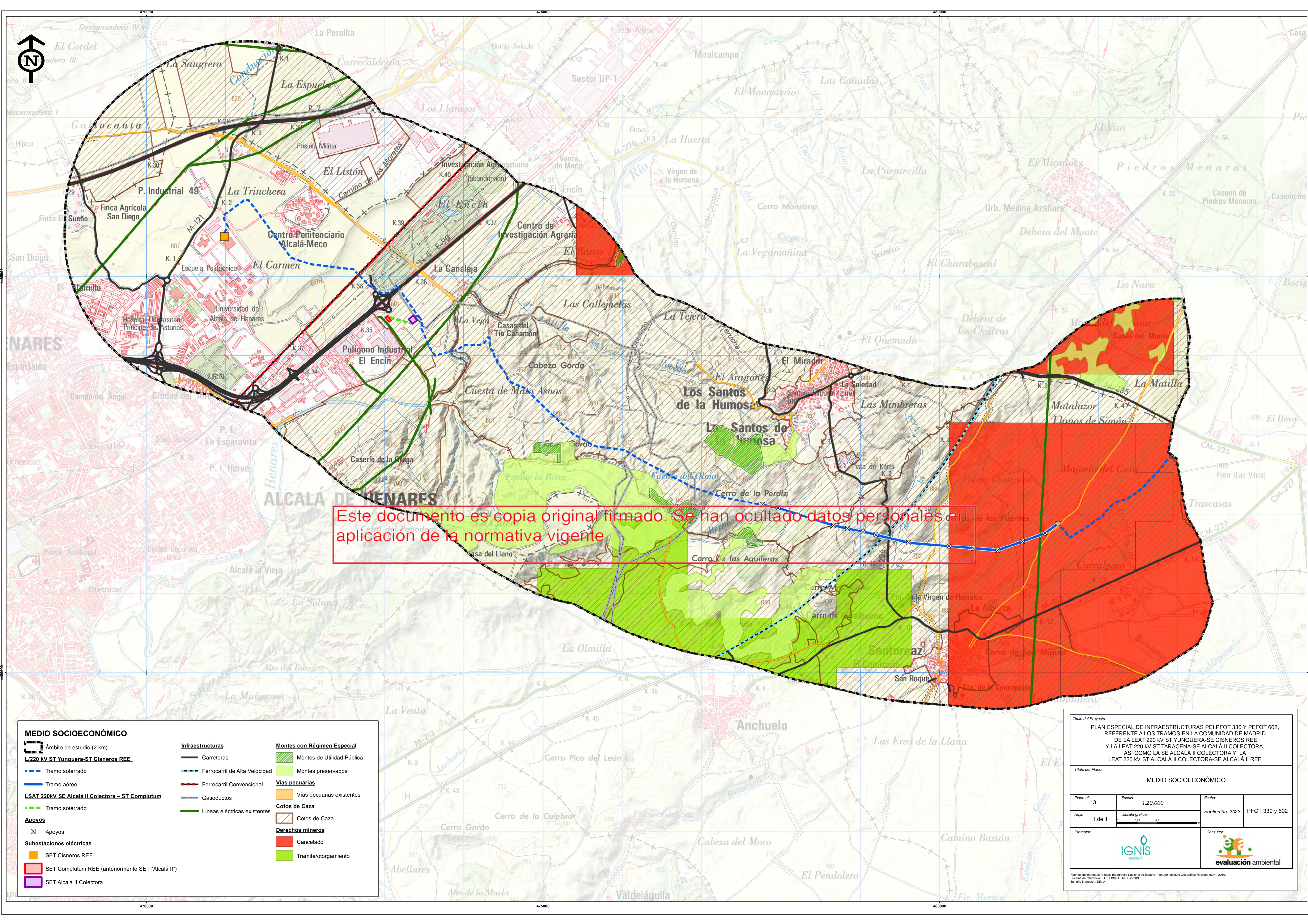
Título del Proyecto:
PLAN ESPECIAL DE INFRAESTRUCTURAS PEI PFOT 330 Y PEFOT 602, REFERENTE A LOS TRAMOS EN LA COMUNIDAD DE MADRID DE LA LEAT 220 kV ST YUNQUERA-SE CISNEROS REE Y LA LEAT 220 kV ST TARACENA-SE ALCALÁ II COLECTORA, ASÍ COMO LA SE ALCALÁ II COLECTORA Y LA LEAT 220 kV ST ALCALÁ II COLECTORA-SE ALCALÁ II REE

Título del Plano:
ESPACIOS NATURALES PROTEGIDOS Y RED NATURA 2000

Plano nº: 12	Escala: 1:20.000	Fecha: Septiembre 2023	PFOT 330 y 602
Hoja: 1 de 1	Escala gráfica: 0m 50m	Promotor:	Consultor:



Fuentes de información: Base Topográfica Nacional de España 1:50.000; Instituto Geográfico Nacional (IGN); 2019.
Sistema de referencia: ETRS 1989 UTM Huso 30N
Formato impresión: DIN-A1



Este documento es copia original firmado. Se han ocultado datos personales en la aplicacion de la normativa vigente

MEDIO SOCIOECONÓMICO

Ámbito de estudio (2 km)

L/220 kV ST Yunqueira-ST Cisneros REE

Tramo soterrado

Tramo aéreo

LSAT 220kV SE Alcalá II Colectora – ST Complutum

Tramo soterrado

Apoyos

Apoyos

Subestaciones eléctricas

SET Cisneros REE

SET Complutum REE (anteriormente SET "Alcalá II")

SET Alcalá II Colectora

Infraestructuras

Carreteras

Ferrocarril de Alta Velocidad

Ferrocarril Convencional

Gasoductos

Líneas eléctricas existentes

Montes con Régimen Especial

Montes de Utilidad Pública

Montes preservados

Vías pecuarias

Vías pecuarias existentes

Cotos de Caza

Cotos de Caza

Derechos mineros

Cancelado

Tramite/otorgamiento

Título del Proyecto:

PLAN ESPECIAL DE INFRAESTRUCTURAS PEI PFOT 330 Y PEFO 602, REFERENTE A LOS TRAMOS EN LA COMUNIDAD DE MADRID DE LA LEAT 220 kV ST YUNQUERA-SE CISNEROS REE Y LA LEAT 220 kV ST TARACENA-SE ALCALÁ II COLECTORA, ASÍ COMO LA SE ALCALÁ II COLECTORA Y LA LEAT 220 kV ST ALCALÁ II COLECTORA-SE ALCALÁ II REE

Título del Plano:

MEDIO SOCIOECONÓMICO

Plano nº: 13

Escala: 1:20.000

Fecha: Septiembre 2023

PFOT 330 y 602

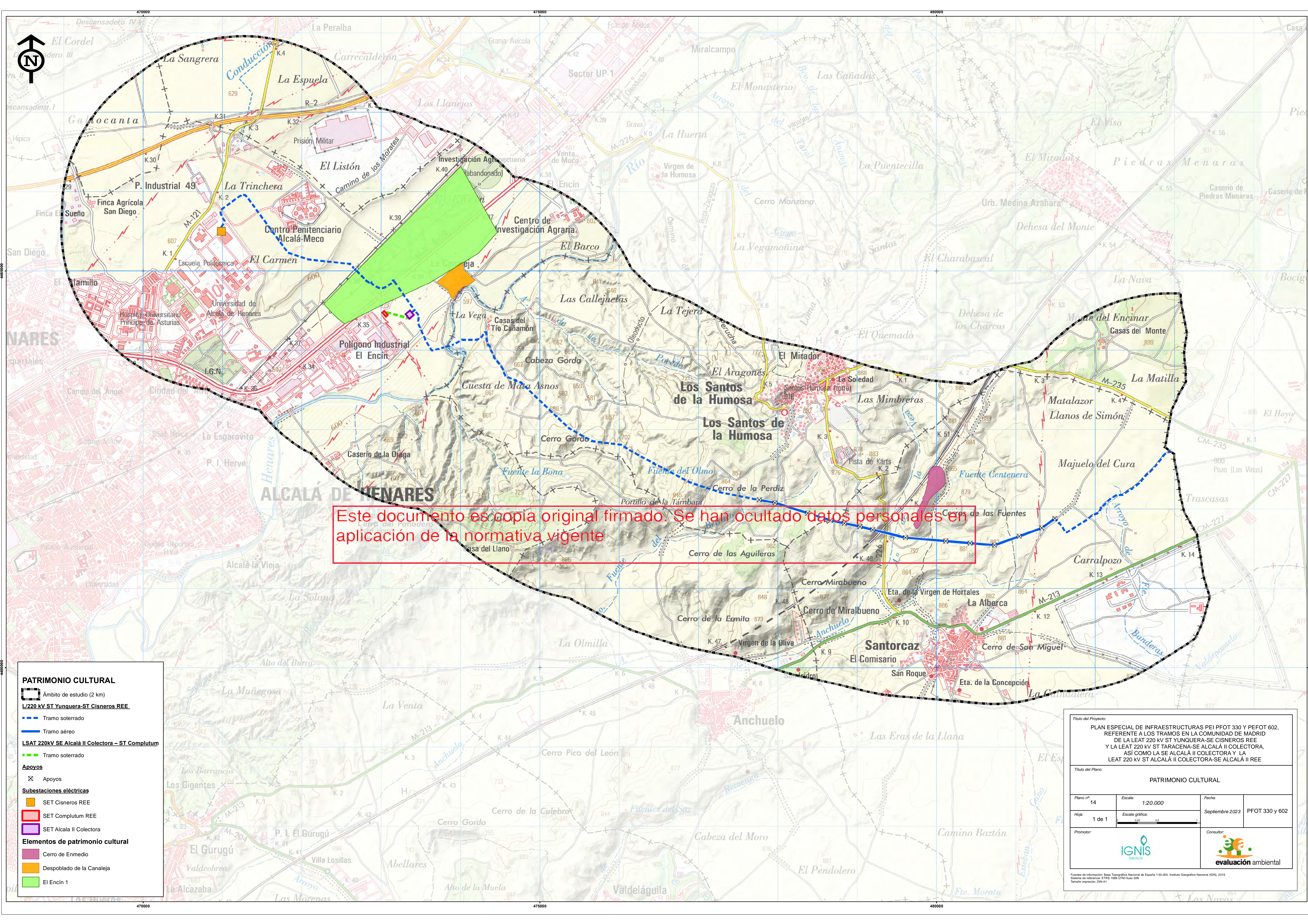
Hoja: 1 de 1

Escala gráfica: 0m 50m 100m

Promotor:

Consultor:

Fuentes de información: Base Topográfica Nacional de España 1:50.000, Instituto Geográfico Nacional (IGN), 2019.
Sistema de referencia: ETRS 1989 UTM Huso 30N
Formato impresión: DIN-A1



PATRIMONIO CULTURAL

- Ámbito de estudio (2 km)
- U220 kV ST Yunque-SE Cisneros REE
- Tramo soterrado
- Tramo aéreo
- LSAT 220kV SE Alcalá II Colectora - ST Comptum
- Tramo soterrado
- Apoyos
- Apoyos
- Subestaciones eléctricas
- SET Cisneros REE
- SET Comptum REE
- SET Alcalá II Colectora
- Elementos de patrimonio cultural
- Cerro de Enmedio
- Despoblado de la Canaleja
- El Encin 1

Título del Proyecto:

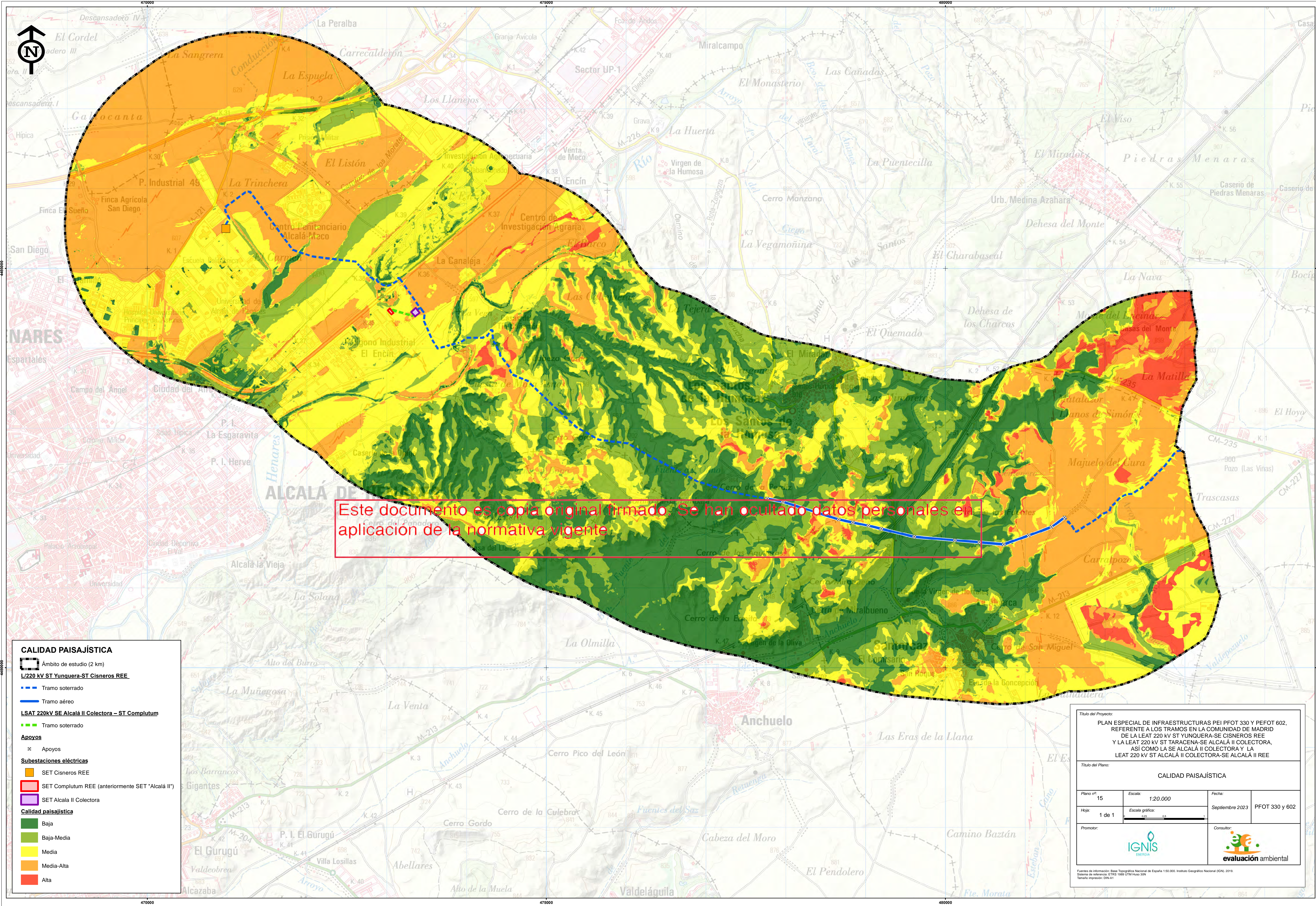
PLAN ESPECIAL DE INFRAESTRUCTURAS PEI PFOT 330 Y PFOT 602, REFERENTE A LOS TRAMOS EN LA COMUNIDAD DE MADRID DE LA LEAT 220 kV ST YUNQUERA-SE CISNEROS REE Y LA LEAT 220 kV ST TARACENA-SE ALCALÁ II COLECTORA, ASÍ COMO LA SE ALCALÁ II COLECTORA Y LA LEAT 220 kV ST ALCALÁ II COLECTORA-SE ALCALÁ II REE

Título del Plano:

PATRIMONIO CULTURAL

Plano nº:	14	Escala:	1:20.000	Fecha:	Septiembre 2023	PFOT 330 y 602
Hoja:	1 de 1	Escala gráfica:	0 25 50	Promotor:	IGNIS ENERGÍA	
				Consultor:	evaluación ambiental	

Fuentes de información: Base Topográfica Nacional de España 1:50.000, Instituto Geográfico Nacional (IGN), 2019.
Sistema de referencia: ETRS 1989 UTM Huso 30N
Templado impresión: DINA 4



CALIDAD PAISAJÍSTICA

■ Ámbito de estudio (2 km)

L/220 kV ST Yunqueira-ST Cisneros REE

--- Tramo soterrado

--- Tramo aéreo

LSAT 220kV SE Alcalá II Colectora – ST Complutum

--- Tramo soterrado

Apoyos

⊗ Apoyos

Subestaciones eléctricas

■ SET Cisneros REE

■ SET Complutum REE (anteriormente SET "Alcalá II")

■ SET Alcalá II Colectora

Calidad paisajística

■ Baja

■ Baja-Media

■ Media

■ Media-Alta

■ Alta

Título del Proyecto:

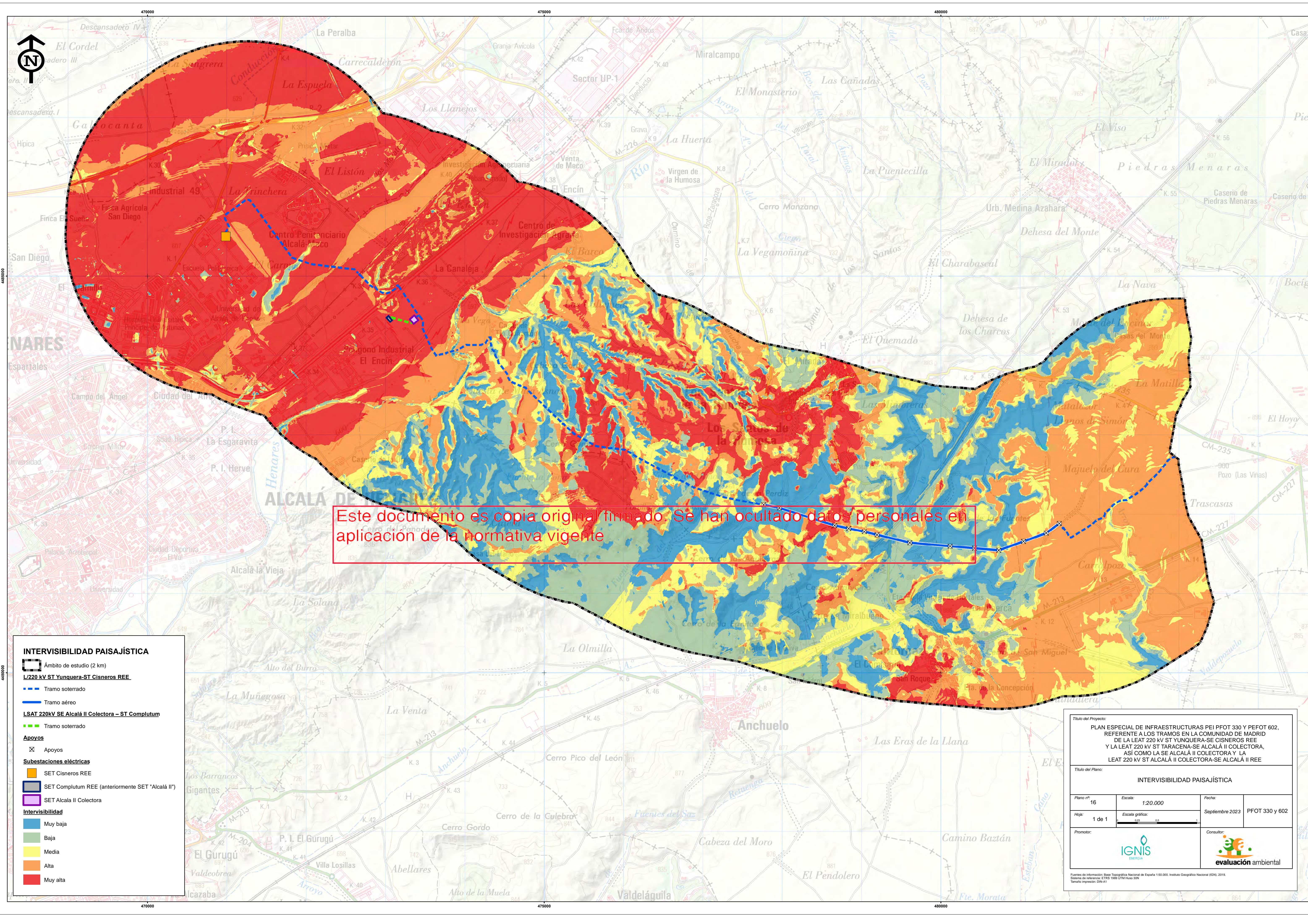
PLAN ESPECIAL DE INFRAESTRUCTURAS PEI PFOT 330 Y PEFO 602, REFERENTE A LOS TRAMOS DE LA COMUNIDAD DE MADRID DE LA LEAT 220 kV ST YUNQUERA-ST CISNEROS REE Y LA LEAT 220 kV ST TARACENA-SE ALCALÁ II COLECTORA, ASÍ COMO LA SE ALCALÁ II COLECTORA Y LA LEAT 220 kV ST ALCALÁ II COLECTORA-SE ALCALÁ II REE

Título del Plano:

CALIDAD PAISAJÍSTICA

Plano nº: 15	Escala: 1:20.000	Fecha: Septiembre 2023	PFOT 330 y 602
Hoja: 1 de 1	Escala gráfica: 0m 5m 10m		
Promotor: IGNIS ENERGÍA	Consultor: evaluación ambiental		

Fuentes de información: Base Topográfica Nacional de España 1:50.000, Instituto Geográfico Nacional (IGN), 2019.
Sistema de referencia: ETRS 1989 UTM Huso 30N
Formato impresión: DIN A1



Este documento es copia original firmado. Se han ocultado datos personales en aplicacion de la normativa vigente

INTERVISIBILIDAD PAISAJÍSTICA

Ámbito de estudio (2 km)

L/220 kV ST Yunqueira-ST Cisneros REE

Tramo soterrado

Tramo aéreo

LSAT 220kV SE Alcalá II Colectora – ST Complutum

Tramo soterrado

Apoyos

Apoyos

Subestaciones eléctricas

SET Cisneros REE

SET Complutum REE (anteriormente SET "Alcalá II")

SET Alcalá II Colectora

Intervisibilidad

Muy baja

Baja

Media

Alta

Muy alta

Título del Proyecto:

PLAN ESPECIAL DE INFRAESTRUCTURAS PEI PFOT 330 Y PFOT 602, REFERENTE A LOS TRAMOS EN LA COMUNIDAD DE MADRID DE LA LEAT 220 kV ST YUNQUERA-SE CISNEROS REE Y LA LEAT 220 kV ST TARACENA-SE ALCALÁ II COLECTORA, ASÍ COMO LA SE ALCALÁ II COLECTORA Y LA LEAT 220 kV ST ALCALÁ II COLECTORA-SE ALCALÁ II REE

Título del Plano:

INTERVISIBILIDAD PAISAJÍSTICA

Plano nº:

16

Hoja:

1 de 1

Escala:

1:20.000

Escala gráfica:

Fecha:

Septiembre 2023

PFOT 330 y 602

Promotor:

Consultor:

Fuentes de información: Base Topográfica Nacional de España 1:50.000; Instituto Geográfico Nacional (IGN); 2019.
Sistema de referencia: ETRS 1989 UTM Huso 30N
Templado impresión: DIN-A1

